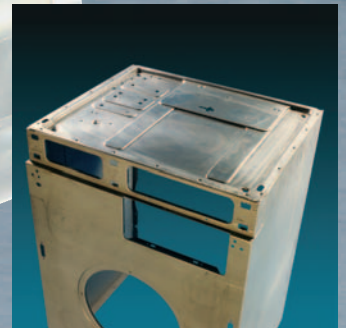
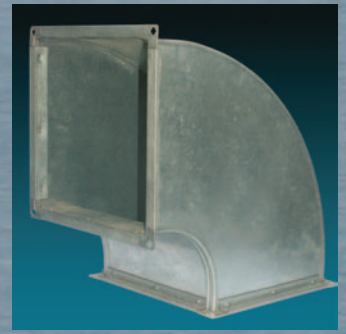


# CONECO 45/60 E

## Mobiler Clinchbügel Elektrisch angetrieben

### *Mobile Clinching frame electrical driven*



® für Bleche und Profile  
*for sheet metal and profiles*

## Universell und mobil Clinchen

### Universal and mobile clinching

#### Stecker in die Steckdose und los geht's!

Mobilität, ein breites Anwendungsspektrum, Wirtschaftlichkeit sowie Umweltfreundlichkeit und dabei eine einfache Handhabung, das sind Eigenschaften, die sich in dem neuen Clinchbügel CONEKO 45/60 E vereinen.

- Durch den 230 V-Antrieb wird nur eine Steckdose benötigt. Damit ist ein großes Maß an Mobilität gegeben und Einschränkungen, wie etwa durch eine Hydraulik entfallen.
- Die Wirtschaftlichkeit und Umweltfreundlichkeit des CONEKO 45/ 60 E wird durch eine kurze Prozesszeit und geringe Leistungsaufnahme unterstrichen.
- von Hand verschiebbarer Stößel für bessere Bauteilzugänglichkeit, Einhand-Auslösung und unkomplizierte Einstellmöglichkeiten auf geänderte Fügeaufgaben sichern eine einfache Handhabung.

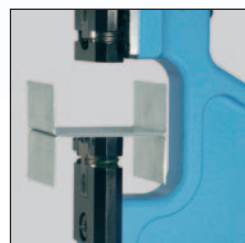
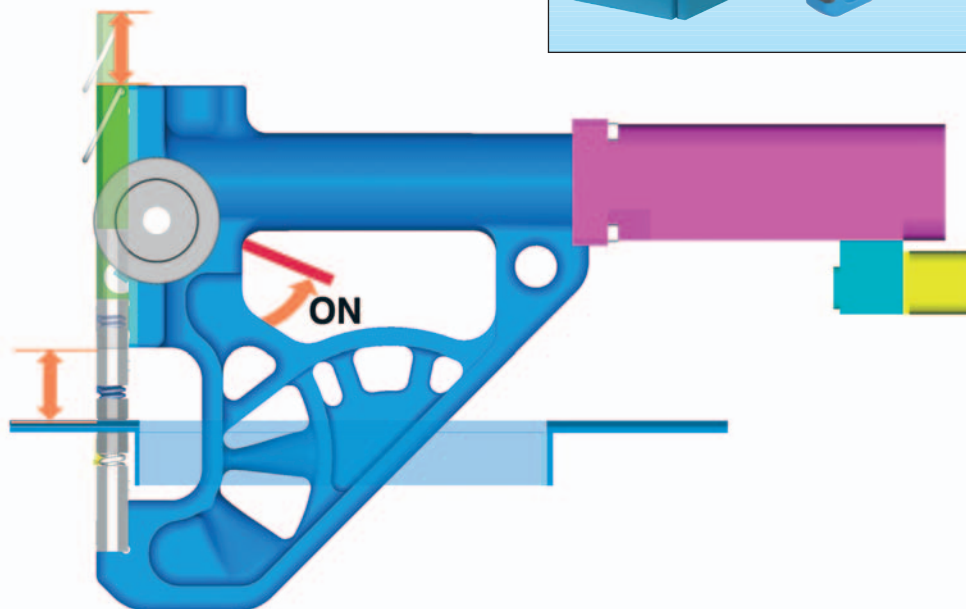
#### Plug it in and go!

Mobility, a wide range of applications, economic efficiency as well as environmental acceptability and easy handling are the characteristic features that are combined in the new clinching frame type CONEKO 45/60 E.

- Due to the 230 volt drive, only a socket is required. Thereby, a high extent of mobility is reached and restrictions, as possibly caused by a hydraulic unit, do not arise.
- The economic efficiency and environmental acceptability of the CONEKO 45/60 E is emphasised by a short process cycle and low power consumption.
- manually moveable ram for better component accessibility, one-hand release and simple adjusting to different joining jobs guarantee easy handling.

## Einfache Handhabung

### Easy handling



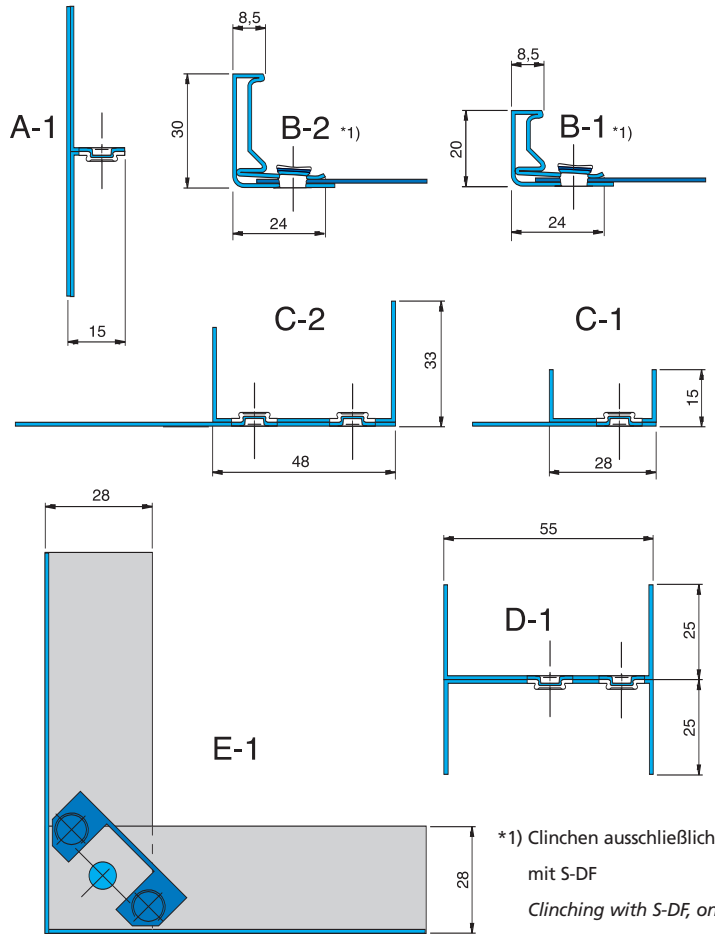
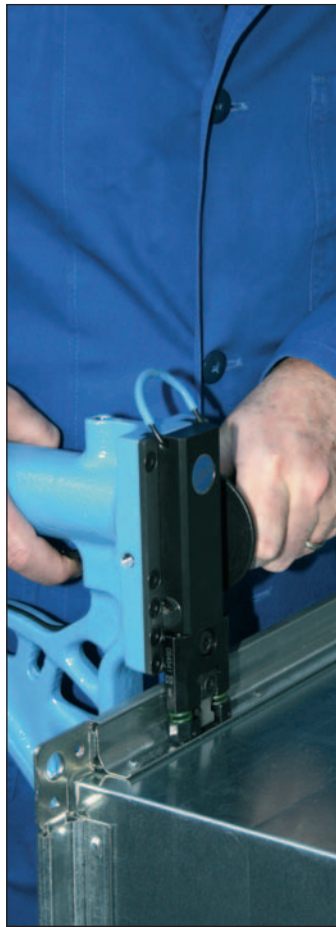
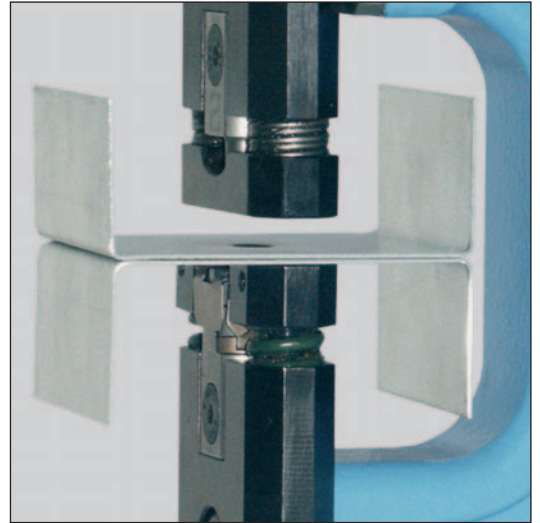
Clinchergebnis schnell und zuverlässig erreicht. Quick and reliable clinching result.

**Großes  
Spektrum an  
Fügearbeiten**

**Wide range  
of joining  
applications**

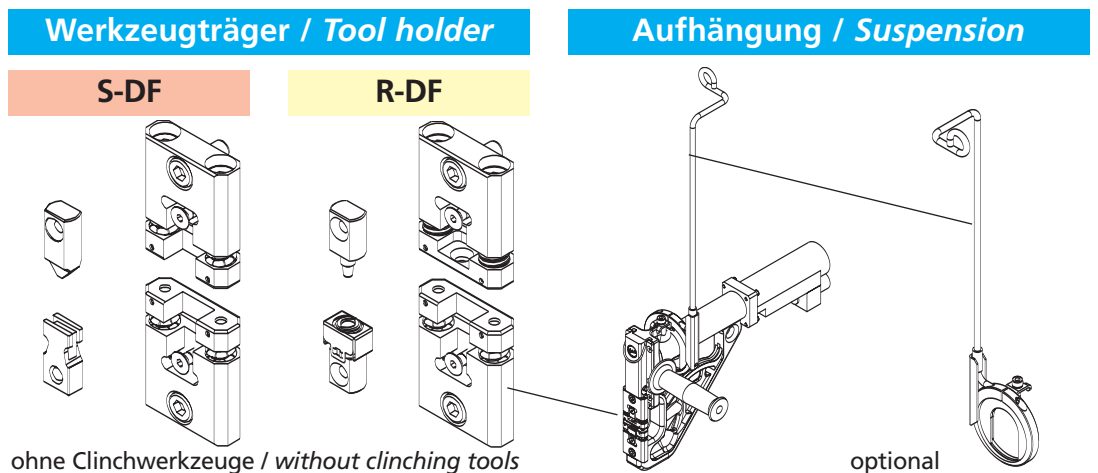
Großzügig bemessene Ausladungen, ein verschiebbarer Flachstößel, austauschbare Werkzeugträger und verschiedene Clinchvarianten (R-DF/S-DF), gewährleisten das Clinchen eines weiten geometrischen Spektrums und verschiedenster Blechkombinationen.

*Generously dimensioned throats, a manually moveable ram, interchangeable tool holders, as well as different clinching types (R-DF/S-DF) guarantee clinching of a wide geometrical range and most different sheet combinations.*



**Werkzeugträger  
und optionale  
Aufhängung**

**Tool holder  
and optional  
suspension**



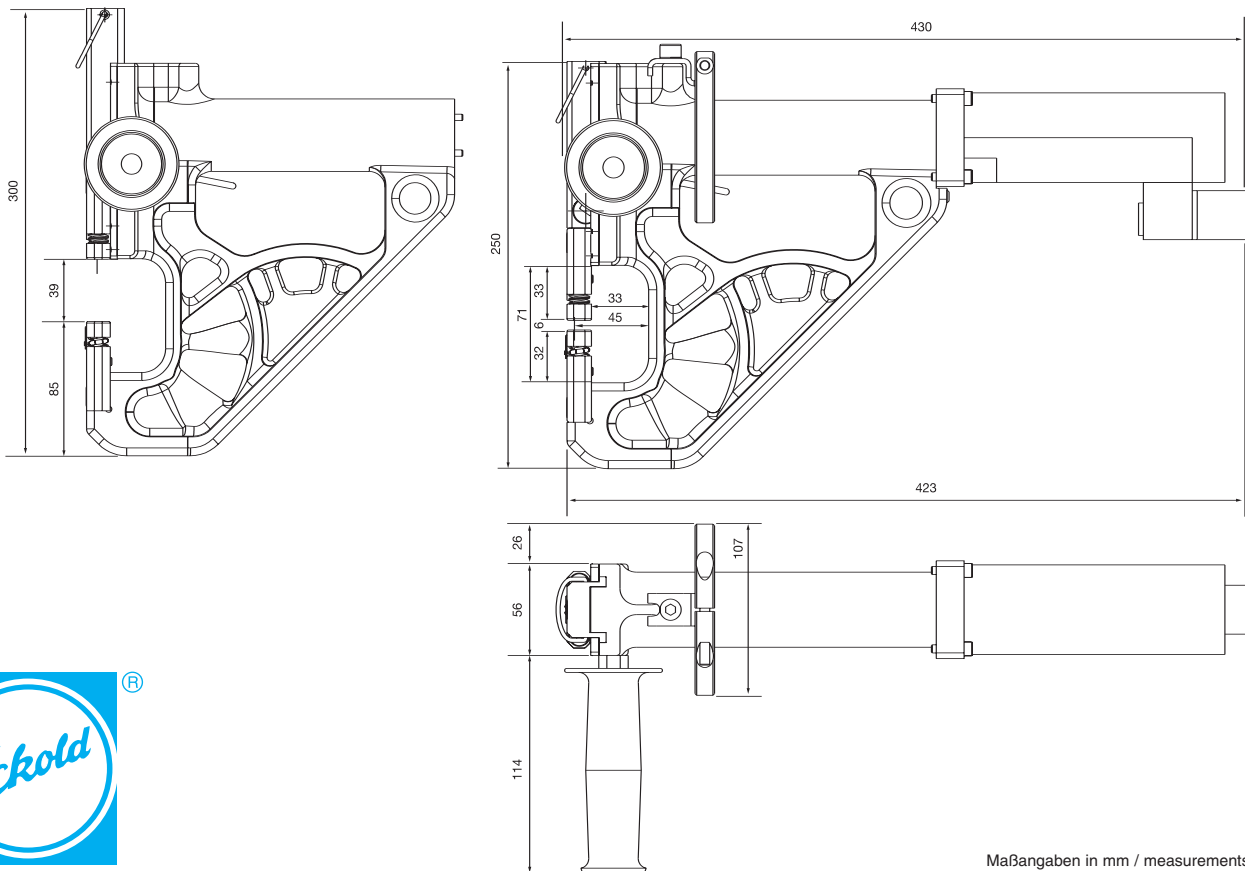
## CONECO 45/60 E

- Universell und mobil einsetzbar
- Elektrischer Antrieb (230 V)
- Für ein großes Spektrum von verschiedenen Blechkombinationen
- Vorwählbare Wegpositionierung
- Einhandbedienung
- *universal and portable application*
- *electric drive (230 V)*
- *for a wide range of different sheet combinations*
- *pre-selectable path positioning*
- *one-hand operation*

## Technische Daten

### Technical data

Produkt	elektrisches Clinchgerät	product	electric clinching unit
Typ	CONECO 45/60 E	type	CONECO 45/60 E
Hubfrequenz	Einzelhub	stroke frequency	single stroke
Druckkraft	bis zu 60 kN	pressure force	up to 60 kN
Vorwählbare Wegpositionierung	ja	pre-selectable path positioning	yes
Ausgelegt für Clinchvariante	S-DF, R-DF 6, R-DF 8	provided for clinching types	S-DF, R-DF 6, R-DF 8
max. Gesamtblechdicke St-Qualität / Al-Qualität	4,0 mm (S-DF, R-DF 8) 3,0 mm (R-DF 6)	max. combined material thickness / quality / Al quality	4.0 mm (S-DF, R-DF 8) 3.0 mm (R-DF 6)
Elektrischer Antrieb	230 V 1 Ph 50 Hz	electric drive	230 V 1 Ph 50 Hz
Leistungsaufnahme	2,2 kW	power input	2.2 kW
Taktzeit,	< 1 Sekunde	cycle time	< 1 sec.
Gewicht, Bügel Gewicht, Steuergerät	7,4 kg 16,5 kg	weight, C-frame weight, control device	7.4 kgs 16.5 kgs



#### Eckold GmbH & Co. KG

D-37444 St. Andreasberg  
Germany

Tel.: ++49(5582)802-0  
Fax: ++49(5582)802-300  
Net: www.eckold.com  
eMail: info@eckold.de

#### Eckold AG

Rheinstrasse 8  
CH-7203 Trimmis  
Switzerland

Tel.: ++41(81)354 12 70  
Fax: ++41(81)354 12 01  
Net: www.eckold.com  
eMail: info@eckold.ch

#### Eckold Limited

15 Lifford Way  
Binley Industrial Estate  
GB-Coventry CV3 2RN  
Great Britain

Tel.: ++44(24) 76 45 55 80  
Fax: ++44(24) 76 45 69 31  
eMail: sales@eckold.co.uk

#### Eckold France

16, Rue de la Noue Guimante  
Z.I. de la Courtillière  
F-77400 Saint Thibault-des-Vignes  
France

Tel.: ++33(1) 64 30 92 47  
Fax: ++33(1) 64 30 81 92  
Net: www.eckold.fr  
eMail: info@eckold.fr

#### Eckold & Vavrouch spol. s.r.o.

Jilemnického 8  
CZ-61400 Brno  
Czech Republic

Tel.: ++420(5) 45 24 18 36  
Fax: ++420(5) 45 24 18 36  
Net: www.eckold.cz  
eMail: eckold@volny.cz

#### Eckold Japan Co. Ltd.

2-14-2 Maihara-higashi  
274-0824 Funabashi-shi,  
Chiba pref.  
Japan

Tel.: ++81(47) 470 24 00  
Fax: ++81(47) 470 24 02  
Net: www.eckold.co.jp  
eMail: info@eckold.co.jp