

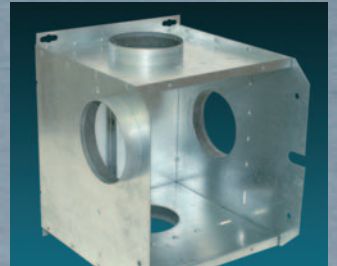
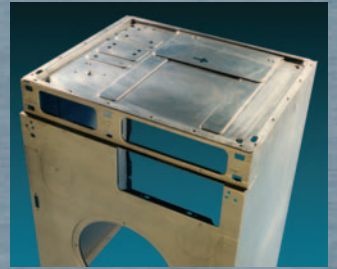
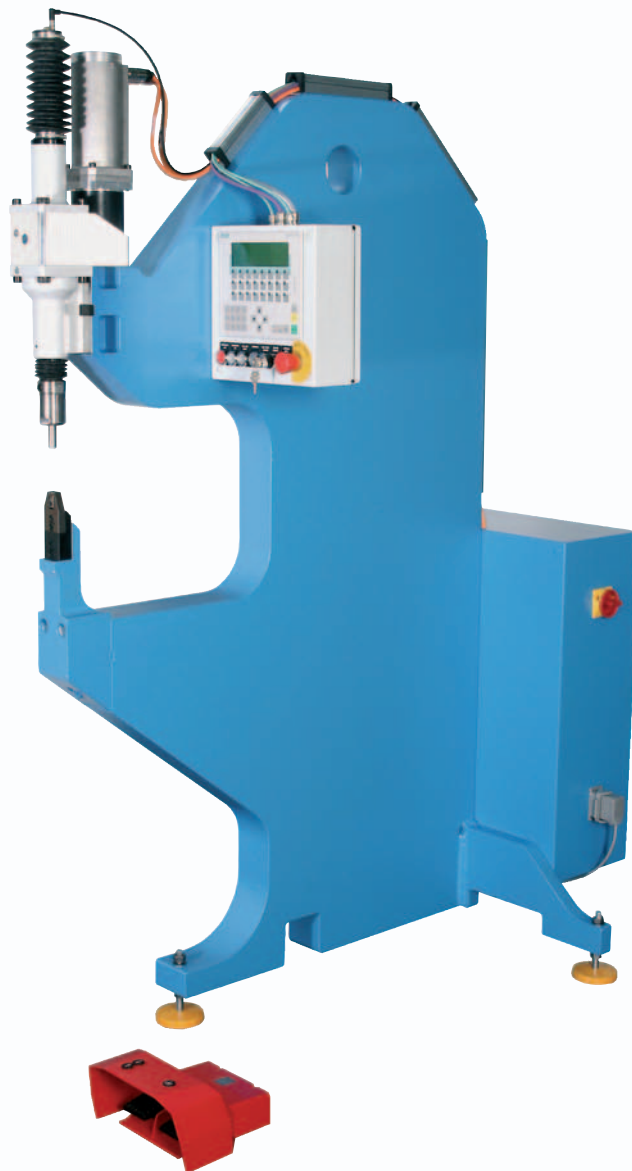
DFG 500/80 E

Universelle C-Bügel-
Ständermaschine zum

Clinchen
Stanznieten
Stanzen
Einpressen
Prägen

*Universal C-shaped
stand machine for*

*Clinching
Self pierce riveting
Punching
Pressing
Embossing*



® für Bleche und Profile

for sheet metal and profiles



Universelle C-Bügel-Ständermaschine für vielfältige Anwendungen

Die universelle C-Bügel-Ständermaschine ist für die blechbearbeitende Industrie konzipiert als Maschine für alle Fälle. Im Hinblick auf die Be- bzw. Verarbeitung von Blechen und Profilen aus Aluminium, Stahl oder Edelstahl, sind viele Anforderungen mit der Ständermaschine DFG 500/80 E realisiert.

Entsprechend wird die Maschine eingesetzt zum **Clinchen, Stanznieten, Stanzen, Einpressen oder Prägen**. Dazu ist jedoch nicht jedesmal eine neue Maschine notwendig, sondern lediglich ein entsprechender Werkzeughalter ist einzusetzen und schon steht die Maschine für eine weitere Aufgabe bereit. Dabei können Sie aus standardisierten Werkzeugträgern auswählen oder wir fertigen einen von Ihnen benötigten Werkzeugträgersatz an.

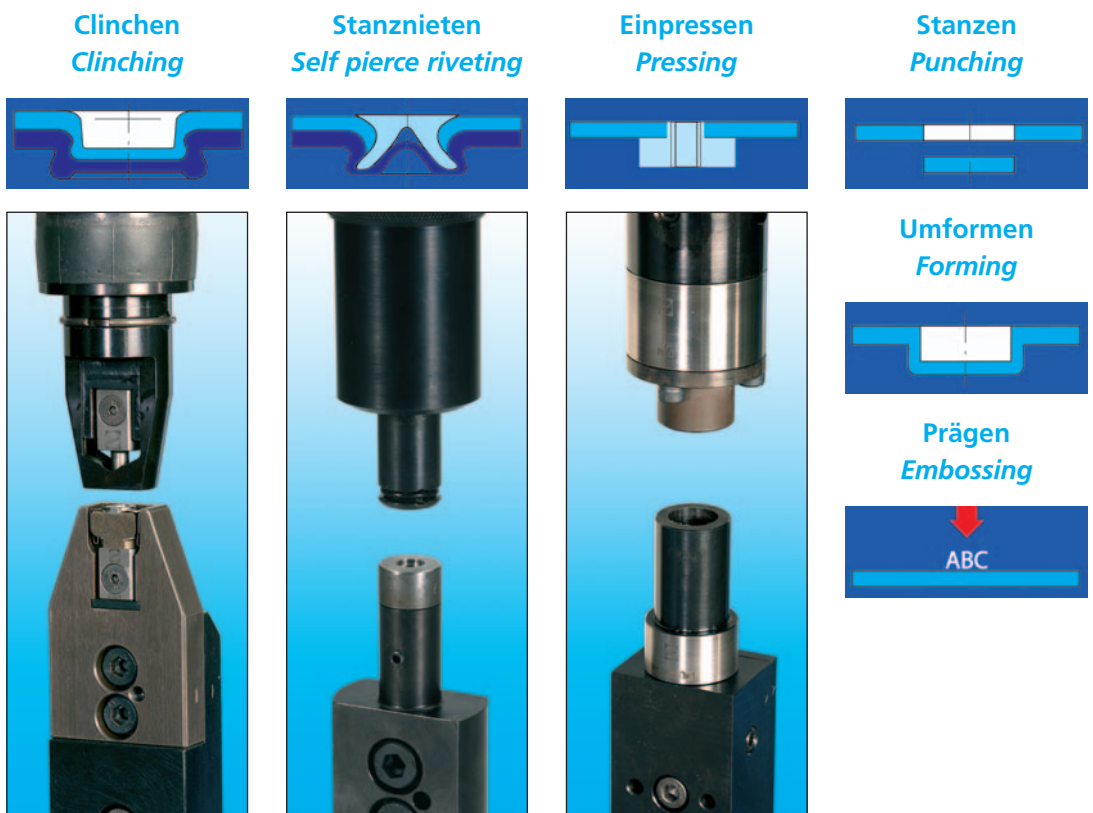
Universal C-shaped stand machine for variety of applications

The universal C-shaped stand machine is conceived for sheet metal utilising industries as a machine for every situation. In respect to the work with sheet metal and profiles in aluminium, steel or stainless steel many demands are realised with the stand machine DFG 500/80 E.

Respectively the machine is utilised to Clinching, self pierce riveting, punching, pressing and embossing. For this however a new machine is not needed every time but merely an appropriate tool holder is inserted and the machine is ready for a further task. While doing so you can choose from standardised tool holders or we can manufacture a tool holder according to your needs.

Anwendungsbereiche

Application areas



- Versuchs- und Entwicklungsabteilungen
- Kleinserienfertigung
- Prototypenfertigung
- Forschungslabore

und über all dort, wo universell gefügt, umgeformt, gestanzt oder geprägt wird.

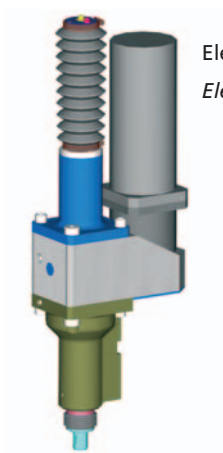
- laboratories and development departments
- small series production
- prototype production
- research laboratory

and where ever universal joining, forming, punching or embossing is needed.

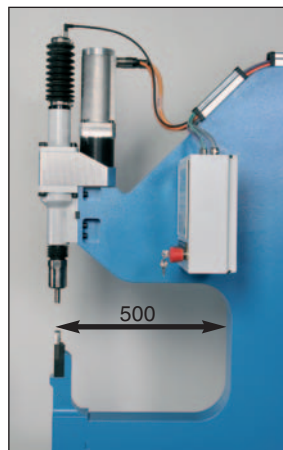
Eigenschaften und Vorteile

Characteristics and advantages

- große horizontale und vertikale Ausladung
- unteres Bügelhorn wechselbar
- Positionier-LED zur genauen Bauteilpositionierung (optional)
- einfacher Werkzeugwechsel
- Fußschalterbetrieb mit Sicherheitseinrichtung
- lineare Verfahrbewegung mit einer Kraft von bis zu 80 kN
- Durch die elektronische Ansteuerung sind folgende relevante Parameter frei programmierbar:
 - Hublage
 - Hublänge
 - Hubgeschwindigkeit
 - Haltezeit.
- Taktzeitverkürzung durch die Optimierung von Verfahrprofilen.
- Sehr hohe Positioniergenauigkeit von $\pm 0,01$ mm für reproduzierbare Qualität.
- Online-Qualitätskontrolle ist optional möglich.
- Energieeinsparung durch relativ geringe Leistungsaufnahme.
- Wartungs- und Geräuscharm.
- *large horizontal and vertical throat*
- *lower horn of the frame is exchangeable*
- *positioning-LED for exact component positioning (option)*
- *easy tool changing*
- *foot switch operation with safety appliance*
- *linear ram motion with a force of up to 80 kN*
- The following relevant parameters are freely programmable using the electronic control system:
 - Stroke position
 - Stroke travel
 - Stroke speed
 - Stopping time.
- Cycle time reduction by optimization of travel profiles.
- Extremely high level of positioning accuracy, $\pm 0,01$ mm for reproducible quality.
- Online quality assurance available as an option.
- Relatively low power consumption saves energy.
- Low maintenance and quiet.



Elektromechanischer Antrieb
Electro-mechanical drive



große horizontale und vertikale Ausladung
large horizontal and vertical throat



Bedientafel zur Programmierung
Control panel for programming



Positionier-LED (optional)
positioning-LED (option)

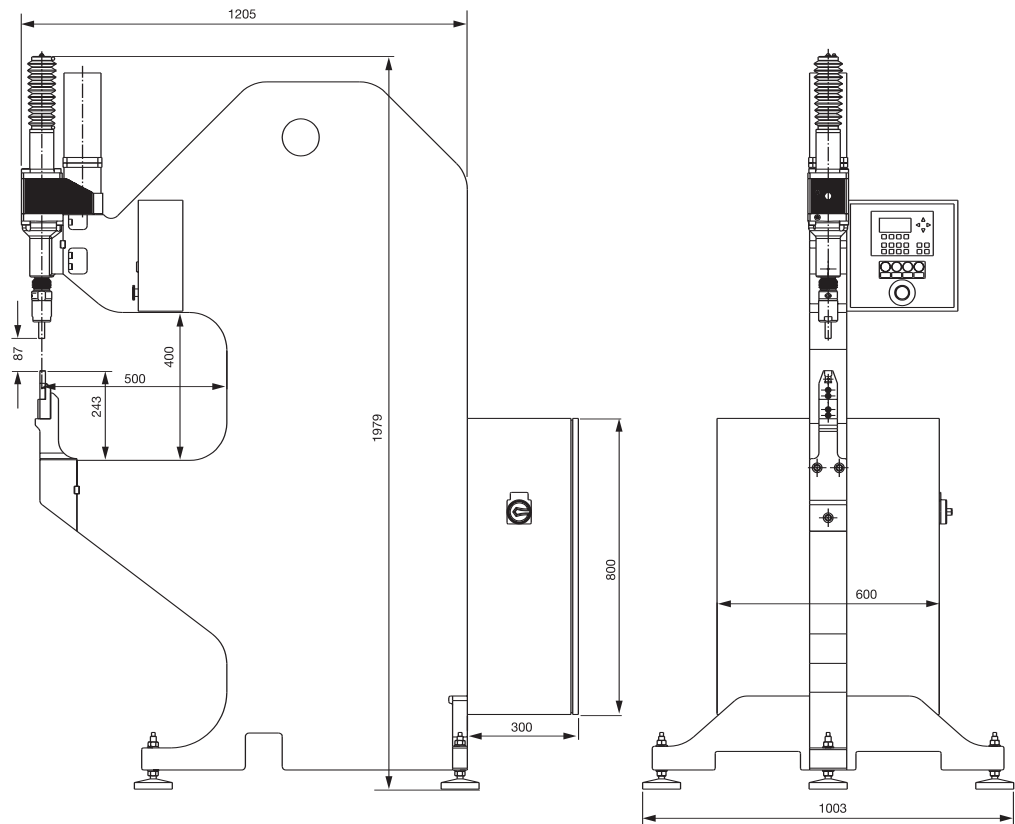
Technische Daten

Technical data

Produkt	C-Bügel-Ständermaschine	product	C-shaped stand machine
Typ	DFG 500/80 E	type	DFG 500/80 E
Druckkraft	einstellbar max. 80 kN	pressure force	adjustable max. 80 kN
Netzanschluß Leistungsaufnahme Steuerspannung	400 V / 3 Ph / 50 Hz 1,5 kW 24 V DC	electric supply power consumption control voltage	400 V / 3 Ph / 50 Hz 1,5 kW 24 V DC
Hubauslösung	Fußschalter mit Sicherheitseinrichtung	stroke release	footswitch with safety appliance
Vorwählbare Wegpositionierung	stufenlos einstellbar	pre-selectable path positioning	continuously adjustable
max. Stößelhub	100 mm	max. ram stroke	100 mm
Stößel-Positioniergenauigkeit	± 0,01 mm	ram positioning accuracy	± 0.01 mm
Hubgeschwindigkeit	max. 125 mm/s	stroke speed	max. 125 mm/s
Taktrate	ca. 2500/h möglich*	cycle rate	approx. 2500/h possible*
geeignet für Clinchvariante	S-DF, H-DF, R-DF, CONFIX	suitable for clinching types	S-DF, H-DF, R-DF, CONFIX
max. Gesamtblechdicke beim Clinchen je nach Elementgeometrie	5,5 mm St-Qualität 5,5 mm Al-Qualität (gut formbar) 3,0 mm Edelstahl-Qualität	max. combined material thickness for clinching depending on each element geometry	5.5 mm m/s quality 5.5 mm Al-quality (good forming) 3.0 mm stainless steel
Ausladung, horizontal Ausladung, vertikal	500 mm max. 400 mm	throat, horizontal throat, vertical	500 mm max. 400 mm
Öffnungsmaß	87 mm	gap	87 mm
Gewicht	ca. ≈ 1300 kg	weight	approx. 1300 kgs

*abhängig von den Einsatzbedingungen / Parametern

*depending on operating conditions / parameters



Eckold GmbH & Co. KG

D-37444 St. Andreasberg
Germany

Tel.: ++49(5582)802-0
Fax: ++49(5582)802-300
Net: www.eckold.com
eMail: info@eckold.de

Eckold AG

Rheinstrasse
CH-7203 Trimmis
Switzerland

Tel.: ++41(81)3541270
Fax: ++41(81)3541201
Net: www.eckold.com
eMail: info@eckold.ch

Eckold Limited

15 Lifford Way
Binley Industrial Estate
GB-Coventry CV3 2RN
Great Britain

Tel.: ++44(24)76455580
Fax: ++44(24)76456931
eMail: sales@eckold.co.uk

Eckold France

16, Rue de la Noue Guimante
Z.I. de la Courtillière
F-77400 Saint Thibault-des-Vignes
France

Tel.: ++33(1)64309247
Fax: ++33(1)64308192
Net: www.eckold.fr
eMail: info@eckold.fr

Eckold & Vavrouch spol. s.r.o.

Jilemnickeho 8
CZ-61400 Brno
Czech Republic

Tel.: ++420(5)45241836
Fax: ++420(5)45241836
Net: www.eckold.cz
eMail: eckold@volny.cz

Eckold Japan Co. Ltd.

2-14-2 Maihara-higashi
274-0824 Funabashi-shi,
Chiba pref.
Japan

Tel.: ++81(47)4702400
Fax: ++81(47)4702402
Net: www.eckold.co.jp
eMail: info@eckold.co.jp