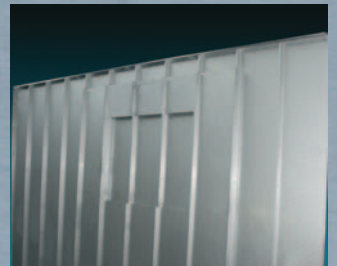
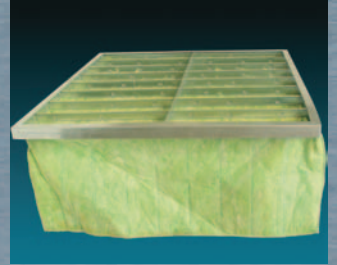
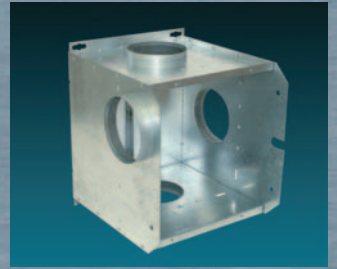


MZD 25/3

Mobile Clinchzange

Portable clinching pliers



Mit der Zukunft verbunden

Connected with the future

**Mobile
Clinchzange
Portable clinching
pliers**

MZD 25/3

- handlich, robuste Ausführung
- für den mobilen Einsatz
- Einhand-Bedienung

- *handy, light-weight design*
- *for mobile application*
- *One-hand operating device*



**Technische Daten
Technical data**

<p>Antrieb Hubfrequenz Druckkraft Ausgelegt für DF-Variante max. Gesamtblechdicke</p> <p>Gewicht Hydraulikschlauchlänge</p>	<p>hydraulisch Einzelhub 30 kN bei 500 bar S-DF, 3,0 mm Stahl oder Aluminium 4,5 kg 6 m</p>
<p><i>Drive stroke frequency pressure force provided for clinching types max. combined material thickness weight hydraulic hose length</i></p>	<p><i>hydraulically single stroke 30 kN at 500 bar S-DF 3.0 mm mild steel or aluminium 4,5 kgs 6 m</i></p>
<p>Fügerichtung (Stempel- und Matrizenposition) ist nicht wechselbar.</p>	<p><i>Joining direction (punch and die position) are not changeable.</i></p>

Stempel und Matrizen
Punches and dies

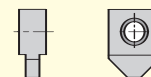
S-DF



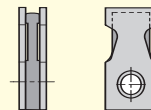
- verdrehsicher
- geeignet für mehrlagige Verbindungen
- Einzelblechdicke min. 0.5 mm
- rotation proof
- suitable for multiple layer connections
- individual sheet thickness min. 0.5 mm

Die Spreizmatrize SMD 721.XX ist für viele Anwendungen geeignet. Zum Clinchen von weicheren Werkstoffen wie Aluminium oder Kupfer ist die SMD 731.XX zu empfehlen. Weitere Matrizen auf Anfrage

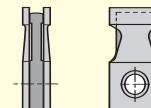
The die SMD 721.XX is suitable for many applications. For the clinching of soft materials such as aluminium or copper the SMD 731.XX is recommended. Other types of dies on request



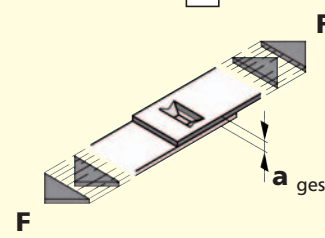
SD 701.00



SMD 721.XX



SMD 731.XX



¹⁾Richtwerte / approximate values

Werkstoff material	Blechdicke sheet thickness	Scherzug quer F ¹⁾ shear tension transverse
St	2 x 0.50 mm	~ 700 N
St	2 x 0.75 mm	~ 1200 N
St	2 x 1.00 mm	~ 2000 N
St	2 x 1.50 mm	~ 3000 N
Al	2 x 1.00 mm	~ 1200 N
Al	2 x 1.50 mm	~ 1800 N

Haltekräfte
Holding forces

**Hydraulik-
aggregate**
*Hydraulic
drive units*

HAT 525



HA 510



HAT 525

HA 510

Betriebsdruck, stufenlos regelbar / working pressure, continuously adjustable [bar]	20-500	20-500
Hydrauliköl-Fördermenge / oil pump [l/min]	1,15	2,6
Hydrauliköl-Füllmenge / hydraulic oil tank capacity [l]	3,7	16
Einfachwirkend [Wkz. mit Federrückzug] / single acting [tool with spring back]	•	•
Einzelhub / single stroke	•	•
Wahlschalter Einzelhub/Dauerhub	•	•
selective switch single stroke/continuous stroke		
Dauerhub [Hübe/min] / continuous stroke [stroke/min]	10-60	20-60
Netzspannung / supply voltage [V]	200-500	200-500
Frequenz / frequency [Hz]	3 Ph 50-60	3 Ph 50-60
Nennleistung / nominal capacity [kW]	1,75	3,1
Steuerspannung / control voltage [V]	24 –	24 –
Taktzeit je Hub / cycle time per stroke [sec.]	2,5	1,0
Breite / width [mm]	394	450
Tiefe / depth [mm]	368	540
Höhe / height [mm]	711	970
Gewicht, ca. / weight approx. [kg]	36	130

Anfrage / Inquiry

Bestellung/ Order

**Mobile
Clinchzange
Portable Clinching
pliers**



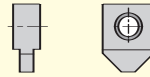
MZD 25/3

Bestellnummer Order no.
00000052726

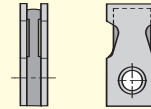
Sonderausführung / Special design

In Sonderausführung mit geänderten Abstreifern z.B. für Filtermatten nach Absprache.
Special design with modified strippers possible after technical clarification e.g. for filter mats.

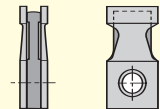
**Stempel und
Matrizen
Punches and dies**



SD 701.00



SMD 721.XX



SMD 731.XX

Werkstoff Material	Blechdicke Sheet thickness	Stempel punch	Bestell-Nr. order no.	Matrize die	Bestell-Nr. order no.
St.	2 x 0.50 mm	701.00	00403701008	721.07	00303721079
St.	2 x 0.75 mm	701.00	00403701008	721.07	00303721079
St.	2 x 1.00 mm	701.00	00403701008	721.10	00303721102
St.	2 x 1.50 mm	701.00	00403701008	721.16	00303721165
St.	3 x 0.50 mm	701.00	00403701008	721.07	00303721079
St.	3 x 0.75 mm	701.00	00403701008	721.13	00303721136
St.	3 x 1.00 mm	701.00	00403701008	721.16	00303721165
Al	2 x 0.50 mm	701.00	00403701008	731.07	00303731077
Al	2 x 0.75 mm	701.00	00403701008	731.07	00303731077
Al	2 x 1.00 mm	701.00	00403701008	731.10	00303731100
Al	2 x 1.50 mm	701.00	00403701008	731.16	00303731168
Al	3 x 0.50 mm	701.00	00403701008	731.07	00303731077
Al	3 x 0.75 mm	701.00	00403701008	731.13	00303731139
Al	3 x 1.00 mm	701.00	00403701008	731.16	00303731168

**Hydraulik-
aggregate
Hydraulic
drive units**



HAT 525

Bestellnummer Order no.
00000066929 400 V 3Ph 50 Hz

Alternativ ___ V 3 Ph __ HZ



HA 510

Bestellnummer Order no.
00000043890 400 V 3Ph 50 Hz

alternative ___ V 3 Ph __ HZ

Ihre Adresse / your address

Firma / company

Name / name

Straße / street

PLZ Ort / zip code, city

Tel. / phone

Fax

e-Mail

Eckold GmbH & Co. KG

D-37444 St. Andreasberg
Germany

Tel.: ++49(5582)802-0
Fax: ++49(5582)802-300
Net: www.eckold.de
eMail: info@eckold.de

Eckold AG

Rheinstrasse
CH-7203 Trimmis
Switzerland

Tel.: ++41(81)3541270
Fax: ++41(81)3541201
Net: www.eckold.ch
eMail: info@eckold.ch

Eckold Limited

Unit 5C Quinn Close
Seven Stars Estate
Whitley
GB-Coventry CV3 4LH
Great Britain

Tel.: ++44(24) 76307555
Fax: ++44(24) 76302777
eMail: sales@eckold.co.uk

Eckold France

16, Rue de la Noue Guimante
Z.I. de la Courtillière
F-77400 Saint Thibault-des-Vignes
France

Tel.: ++33(1)64309247
Fax: ++33(1)64308192
Net: www.eckold.fr
eMail: info@eckold.fr

Eckold & Vavrouch spol. s.r.o.

Jilemnického 8
CZ-61400 Brno
Czech Republic

Tel.: ++420(5)45241836
Fax: ++420(5)45241836
Net: www.eckold.cz
eMail: eckold@volny.cz

Eckold Japan Co. Ltd.

2-14-2 Maihara-higashi
274-0824 Funabashi-shi,
Chiba pref.
Japan

Tel.: ++81(47)4702400
Fax: ++81(47)4702402
Net: www.eckold.co.jp
eMail: info@eckold.co.jp