

Glätthammer GL 2

Das ECKOLD-Werkzeug für ein perfektes Finish

Planishing hammer

The ECKOLD Tool for a perfect finish



Jetzt zusätzlich mit neuen Stahl- und Kunststoff-Einsätzen zum Glätten, Treiben und Schweißen von Blechen.

New steel and synthetic inserts for planishing, doming and curving sheet metal.



® for sheet metal and profiles

Swiss precision



Verwendung / Application



Der ECKOLD Glätthammer GL 2 ist unentbehrlich für alle, die von Hand Bleche formen. Er wird vom Oldtimer-Restaurateur, vom Karosserie- und Fahrzeugspengler und vom Kunsthandwerker verwendet, um Bleche in die richtige Form zu bringen.

The ECKOLD planishing hammer GL 2 is essential for the manual forming of sheet metal. It can be used in car body restoration, in body repairs and in fact anywhere where metal has to be formed into a particular shape.



Der ECKOLD Glätthammer GL 2 ist das Hilfsmittel, um vorgeformten Blechen eine glatte Oberfläche zu geben, eben das perfekte Finish. Auch feine Laser-Schweißnähte können mit dem GL 2 schnell und sauber ausgeglättet werden.

The ECKOLD GL 2 is the perfect tool to give the best possible surface finish on sheet metal parts already preformed. Fine laser weld seams can be planished fast and efficient using the GL 2 hammer.

Einsätze / Inserts



Glätten / Planishing



Treiben / Stretching

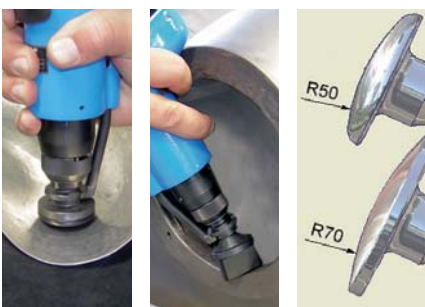
Der ECKOLD Glätthammer GL 2 wird mit Einsätzen zum Glätten, Treiben und Schweißen geliefert. Die Einsätze können durch das Schnellwechsel-Futter inert Sekunden ausgetauscht werden. Die gewünschte Form wird schrittweise erreicht. Dabei ist wesentlich, dass die Schlagintensität feinfühlig dosiert werden kann.



Schweißen / Curving

The ECKOLD planishing hammer GL 2 is delivered complete with inserts for planishing, stretching and curving. The tool has a quick-change facility which enables the different inserts to be changed quickly and easily. The desired shape is gradually reached step by step. This is made possible by the sensitive pressure adjustment of the hammer.

Neue Einsätze / New inserts :

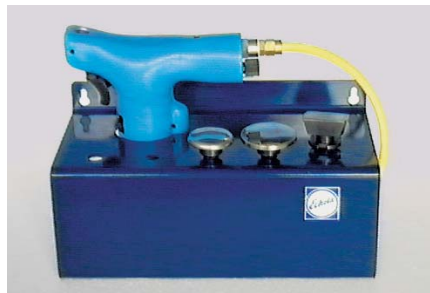


- Kunststoffeinsätze zum Arbeiten ohne Oberflächenbeschädigung, speziell für Leichtmetall.
- Beweglicher Einsatzschaft mit Gelenk-Neigung zur besseren Bearbeitung an Kanten und Ecken.
- Stahleinsätze mit Radius 50 und 70 mm zum Treiben.
- Synthetic inserts specially designed to reduce risk of marking the surface of light metal panels.
- Articulated shaft to support all synthetic inserts for reaching corners and edges.
- Steel inserts with radius 50 and 70 mm for stretching.

Ihre Auswahl / Your choice

GL 2 Kit 1

Best.Nr./Order No. **023.200.1005**



GL 2 Kit 2

Best.Nr./Order No. **023.200.2530**



GL 2 MAX (Kit 3)

Best.Nr./Order No. **023.200.2529**



Typ Type	Bezeichnung Description	Material	Dimensionen (mm/inch) Dimension (mm/inch)	Bestell-Nr. Order No.	Kit 1	Kit 2	Kit 3
GES 48/500	Glätteinsatz Planishing insert	Stahl Steel	Ø 48 / R 500 / Ø 1.89" / R 19.685"	023.400.1066	1		1
SES 18/40/500	Schweifeinsatz Curving insert	Stahl Steel	18 x 40/R 500 0.71"x1.575"/ R 19.685"	023.400.1067	1		1
TES 40/60	Treibeinsatz Stretching insert	Stahl Steel	Ø 40 / R 60 Ø 1.575" / R 2.362"	023.400.1069	1		1
TES 40/50	Treibeinsatz Stretching insert	Stahl Steel	Ø 40 / R 50 Ø 1.575" / R 1.969"	023.400.4798		1	1
TES 48/70	Treibeinsatz Stretching insert	Stahl Steel	Ø 48 / R 70 Ø 1.89" / R 2.756"	023.400.4802		1	1
GEP 48/500	Glätteinsatz Planishing insert	Kunststoff Synthetic	Ø 48 / R 500 Ø 1.89" / R 19.685"	023.400.4815		1	1
ROP 18/40	Rohling (rechteckig) Blank (Rectangular)	Kunststoff Synthetic	18 x 40 / flach 0.71"x1.575" / Flat	023.400.4411		1	1
TEP 40/60	Treibeinsatz Stretching insert	Kunststoff Synthetic	Ø 40 / R 60 Ø 1.575" / R 2.362"	023.400.4407		1	1
TEP 40/50	Treibeinsatz Stretching insert	Kunststoff Synthetic	Ø 40 / R 50 Ø 1.575" / R 1.969"	023.400.4816		1	1
TEP 48/70	Treibeinsatz Stretching insert	Kunststoff Synthetic	Ø 48 / R 70 Ø 1.89" / R 2.756"	023.400.4404		1	1
ROP 48	Rohling (rund) Blank (Round)	Kunststoff Synthetic	Ø 48 / flach Ø 1.89" / Flat	023.400.4817		3	3
SA 40	Starrer Schaft Regular shaft	Stahl Steel	Ø 40 Ø 1.575"	023.300.3483		1	1
GS 40	Beweglicher Schaft Swivel shaft	Stahl Steel	Ø 40 Ø 1.575"	023.300.3491		1	1
GL 2	Glätthammer / Planishing hammer			023.200.1002	1		1

rot markierte Einsätze sind neu / red marked inserts are new

Starrer Schaft (Schaftaufnahme):

- passend für alle Kunststoff-Einsätze
- ausgestattet mit Führungsschlitzen für 90° Rotation der Einsätze
- mit O-Ring für die Fixierung der Einsätze

Regular shaft:

- suitable for all synthetic inserts
- equipped with guiding slots to allow 90° rotation of the inserts
- with O-Ring for fixing of the synthetic inserts

Beweglicher Schaft (Gelenkstück):

- passend für alle Kunststoff-Einsätze
- bis zu 12° Gelenk-Neigung
- Schwenkbar (360° Rotation der Einsätze)

Swivel shaft:

- suitable for all synthetic inserts
- rotates in all directions up to a max. of 12 degrees
- Swivelling (360° rotation of the inserts)



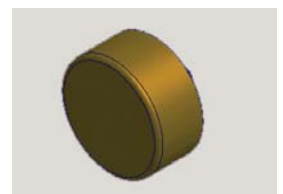
Kit 2 kann einfach an bestehendes Kit 1 montiert werden

Kit 2 can be easily mounted on the existing Kit 1



Kit 3: Alles in einem Koffer

Everything in one impact resistant tool box



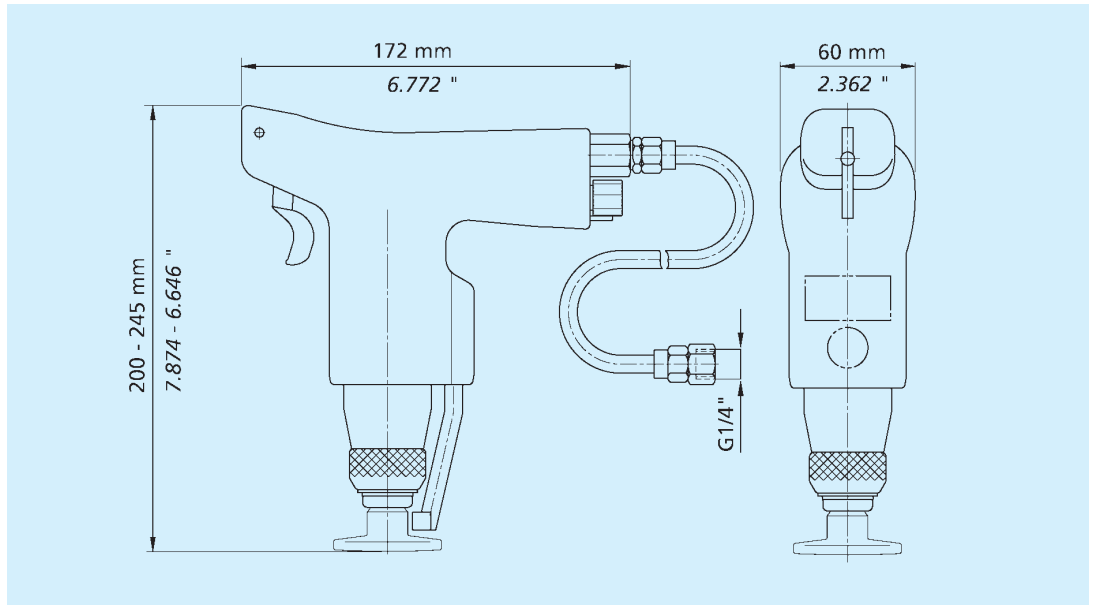
Rohlinge für individuelle Formeinsätze

Synthetic blanks for custom shaping



Technische Daten

Technical Data



Schalldruckpegel	Sound intensity level	97 dB (A)
Schall-Leistungspegel	Audibility	100 dB (A)
Gewichteter Beschleunigungswert	Factored Acceleration value	< 2,5 m/s²
<u>Anschlusswerte:</u> Betriebsdruck (Luft)	<u>Connection:</u> Air supply pressure	max. 3,5 bar
Anschlussgewinde	Coupling thread	G 1/4" innen / inside
Schlauchlänge	Hose length	2 m
Nettogewicht ca.	Net weight approx.	~ 1,9 kg



for sheet metal and profiles

Swiss precision

ECKOLD AG
Rheinstrasse 8
CH-7203 Trimmis
Switzerland
Tel.: +41-81 354 12 70
Fax: +41-81 354 12 01
machines@eckold.ch
www.eckold.com

ECKOLD GmbH & Co. KG
D-37444 St. Andreasberg
Germany
Tel.: +49-5582 802 0
Fax: +49-5582 802 300
info@eckold.de
www.eckold.com

ECKOLD Limited
15 Lifford Way
Binley Industrial Estate
GB-Coventry CV3 2RN
Great Britain
Tel.: +44-24 7645 5580
Fax: +44-24 7645 6931
sales@eckold.co.uk
www.eckold.co.uk

ECKOLD France
16, rue de la Noue Guimante
Z.I. de la Courtillière
F-77400 St. Thibault-des-Vignes
France
Tel.: +33-1 643 09 247
Fax: +33-1 643 08 192
info@eckold.fr
www.eckold.fr

ECKOLD & VAVROUCH, spol. s r.o.
Jilemnického 8
CZ-61400 Brno
Czech republic
Tel.: +420 545 24 18 36
Fax: +420 545 24 18 36
eckold@volny.cz
www.eckold.cz

ECKOLD Japan Co. Ltd.
2-14-2, Maihara Higashi
Chiba Pref.
JP-274-0824 Funabashi-City
Japan
Tel.: +81-47 470 2400
Fax: +81-47 470 2402
info@eckold.co.jp
www.eckold.co.jp

